

定性分析报告

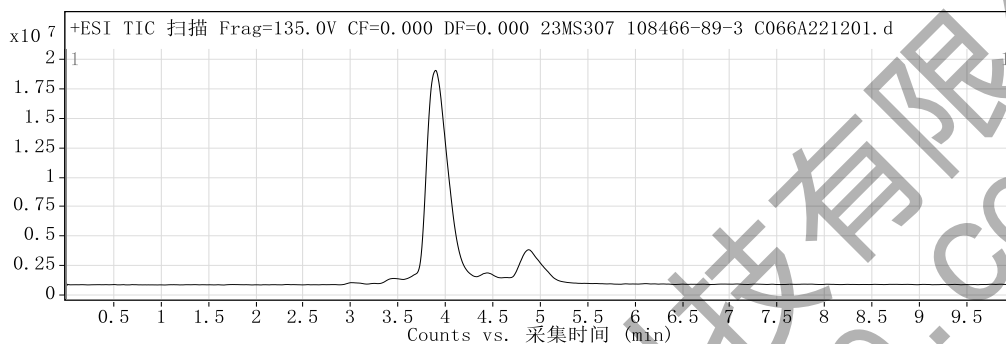
数据文件名称 23MS307 108466-89-3 C066A221201.d
样品类型 Calibration
仪器名称 Instrument 1
采集方法 通用方法(D泵).m
IRM 校正状态 Not Applicable
注释

样品名称 23MS307 108466-89-3 C066A221201
位置 Vial 51
用户名 DESKTOP-4G0NUSO\mouxin
采集时间 2023/9/20 19:43:04
DA 方法 Default.m

设备类型 TandemQuadrupole **Sample Group**
Info. **Stream Name** LC 1
Acquisition SW 6400 Series Triple
Version Quadrupole 10.0 (142)

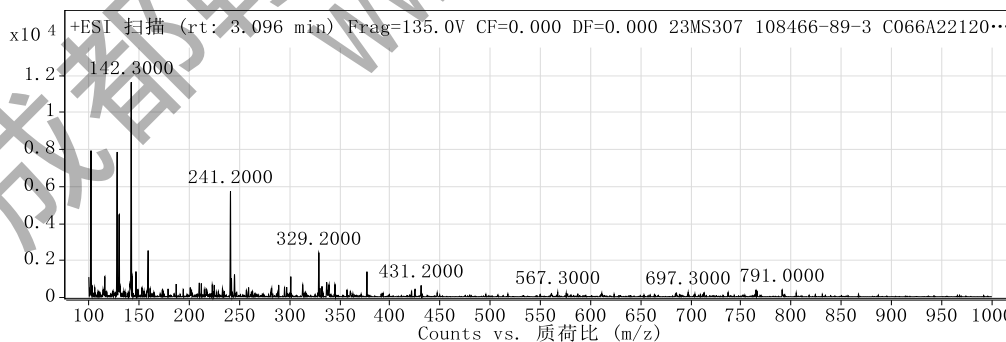
用户色谱图

裂解电压 135 碰撞能量 0 电离模式 ESI



用户质谱图

裂解电压 135 碰撞能量 0 电离模式 ESI



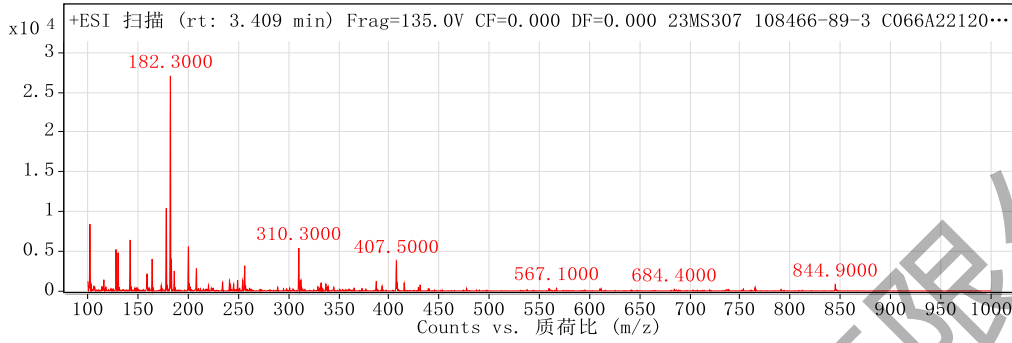
峰列表

m/z	z	丰度
102.2		7946.3
128.3		7870.2
130.3	1	4488.16
142.3		11645.74
147		1407.22
159.1		2541.1

定性分析报告

241.2	1	5755.14
245.2		1242.04
329.2		2421.22
377.2		1399.38

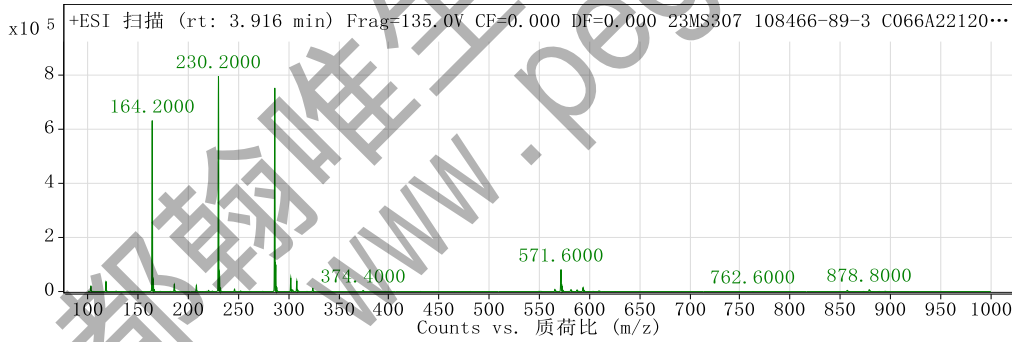
裂解电压 135 碰撞能量 0 电离模式 ESI



峰列表

m/z	z	丰度
102.1	1	8420.98
128.1		5248.58
130.2		4817.8
142.2		6446.32
164.1	1	4054.76
178.2		10423.66
182.3		27051.8
200.3		5552.46
310.3		5430.6
407.5	2	3810.06

裂解电压 135 碰撞能量 0 电离模式 ESI

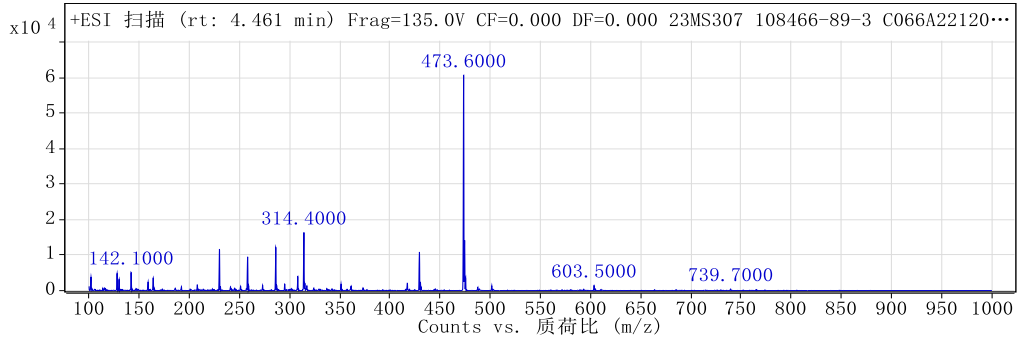


峰列表

m/z	z	丰度
118.1	1	37264.22
164.2	1	632149.63
165.2	1	44658.66
230.2	1	796203.56
231.2	1	67028.2
286.3	1	752815.88
287.3	1	98806.84
302.3	1	50203.64
308.3	1	39223.34
571.6	1	81494.88

裂解电压 135 碰撞能量 0 电离模式 ESI

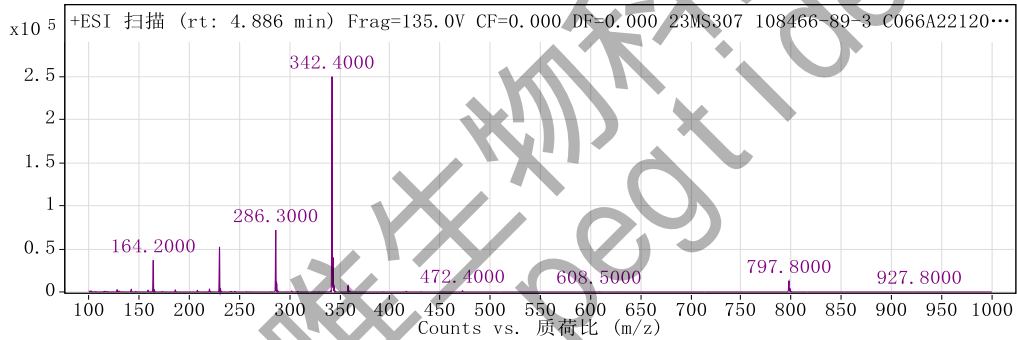
定性分析报告



峰列表

m/z	z	丰度
128.2		4863.68
142.1	1	5134.6
230.2		11756.08
258.3	1	9545.36
286.3		12230.32
308.3		4040.9
314.4	2	16423.72
429.5	1	10918.04
473.6		60785.93
474.5		14250.46

裂解电压 135 碰撞能量 0 电离模式 ESI



峰列表

m/z	z	丰度
164.2	1	36690.72
230.3		52219.61
286.3	1	71649.77
287.3	1	9460.2
342.4	1	249561.73
343.4	1	40048.66
344.4	1	6679.98
358.4		7461.88
797.8		12786.32
798.7	1	4096.86

--- 报告结束 ---